

Lettre d'information #1

Projet solaire de La Verdrière (83)



PERMANENCE
D'INFORMATION PUBLIQUE

Mercredi
10
AVRIL 2024
de 10h à 13h et
de 14h à 18h

Mairie de La Verdrière

“ Après avoir consulté 5 entreprises pour entreprendre la construction d'une nouvelle centrale photovoltaïque, le choix du conseil municipal s'est porté sur la proposition de la société TotalEnergies. Nous avons été convaincus par la qualité et le professionnalisme de leur approche. L'équipe de TotalEnergies a su concevoir ce projet en tenant compte de notre volonté de contribuer à la transition énergétique, tout en cherchant un équilibre pour respecter notre biodiversité et préserver notre environnement. ”

Gilles ROGIER
Maire de La Verdrière

“ Depuis 2022 les équipes de TotalEnergies œuvrent à l'installation d'une nouvelle centrale solaire au sol sur le territoire communal. Ce projet, initié par la municipalité, est aujourd'hui en plein développement. L'émergence d'une deuxième centrale photovoltaïque sera le résultat d'un travail partagé avec le territoire. Les études de faisabilité qui sont en cours, s'assurent de la compatibilité du site avec la mise en œuvre du projet. Ce projet permettra une production d'électricité verte au service de la transition énergétique.

Pour aboutir à un projet durable et vertueux, il doit se développer en étroite concertation avec les élus locaux mais surtout avec les Verdiéroises et Verdiérois. C'est donc avec plaisir que nous vous accueillerons lors d'une permanence d'information publique. ”

Valentine GERBAULT
Cheffe de projets TotalEnergies Renouvelables



TotalEnergies

Présentation du projet

Initié en 2022, le projet solaire se situe à proximité de la centrale existante de Louvière. Ce projet a fait l'objet d'une attention particulière sur le plan des études environnementales et paysagères. Sur une emprise foncière de près de 55 ha, il ne sera développé que sur une surface d'environ 12 ha pour prendre en compte les différents enjeux environnementaux.

Une zone de projet favorable

- > Projet implanté sur une parcelle communale ;
- > Mutualisation des équipements avec la centrale solaire existante au lieu-dit La Louvière ;
- > Ensoleillement optimal et topographie adéquate pour l'installation d'une centrale.

La prise en compte des enjeux locaux

- > Prise en compte des enjeux environnementaux répertoriés, évitement des zones présentant des enjeux et maintien des corridors écologiques ;
- > Proposition d'aménagement paysager afin de créer des masques visuels naturels intégrés à l'environnement local ;
- > Mise en place d'un entretien par écopastoralisme : ce mode d'entretien écologique des espaces naturels permettra de maintenir la biodiversité sur site tout en favorisant l'économie locale en impliquant un éleveur du territoire.

Des retombées pour le territoire

- > Des retombées fiscales annuelles pour l'ensemble du territoire (commune, communauté d'agglomération, département) pendant toute la durée d'exploitation de la centrale solaire.

Calendrier prévisionnel

- **2022**
 - Étude de pré faisabilité
 - Lancement des inventaires sur la faune et la flore
- **2023**
 - Démarche de concertation : rencontre des acteurs du territoire (institutionnels et associatifs)
 - Lancement des études complémentaires
 - Définition de l'implantation de la centrale
- **2024**
 - Évolution du document d'urbanisme
 - Finalisation des études
 - Démarche de concertation
 - Dépôt du permis de construire
 - Instruction
- **2025**
 - Enquête publique
 - Obtention du permis de construire
- **2026**
 - Construction
 - Mise en service

Chiffres clés prévisionnels

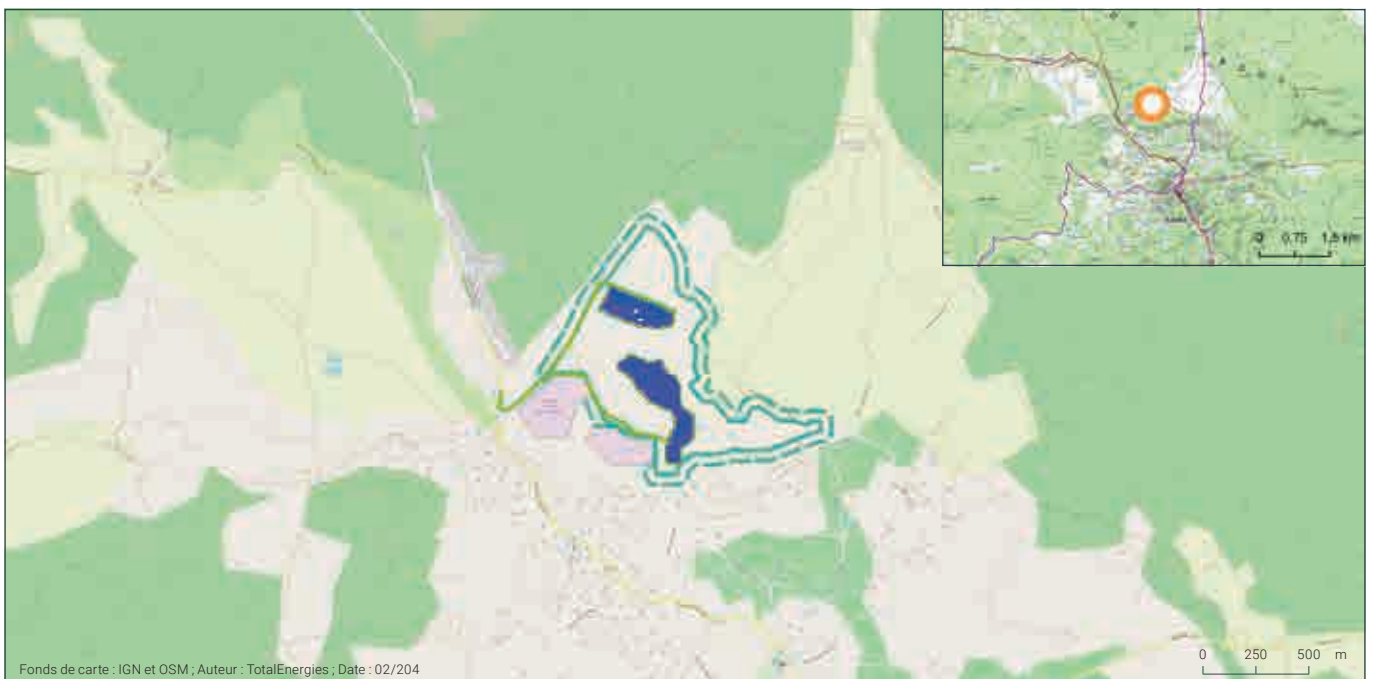
 **12 MWc**
puissance installée

 **9900 habitants du Var**
équivalent consommation électrique (hors chauffage)

 **670 tonnes/an***
de rejet de CO₂ évité

* par rapport au mix électrique français

Zone d'implantation



Focus environnement

À la suite des inventaires naturalistes réalisés par un bureau d'études indépendant, quelques espèces protégées emblématiques ont été identifiées, dont notamment :

Le Criquet hérisson

> Le Criquet hérisson est une espèce endémique de Provence, principalement localisée dans le Var. C'est un criquet qui peut mesurer entre 35 et 55 mm et qui affectionne les pelouses sèches méditerranéennes. Il ne peut pas voler donc se déplace peu ce qui le rend vulnérable. Dans le cadre du projet, nous avons pris le parti d'éviter de façon stricte les habitats qui lui étaient favorables.

Le Lézard ocellé

> Plus grand lézard d'Europe, il est présent sur toute la zone méditerranéenne. Affectionnant des terrains secs et broussailleux, mais aussi des milieux buissonnants, c'est un prédateur qui chasse généralement de gros insectes, ou encore des gastéropodes. On le distingue des autres lézards par sa couleur verte et ses ocelles bleues qui sont reconnaissables sur ses flancs.

> Sur le site de la Verdière et ses abords, les herpétologues* ont identifié une population importante de Lézards ocellés, aussi, comme pour le Criquet hérisson, nous avons évité les habitats qui leur étaient favorables.

* naturalistes spécialisés dans l'étude des reptiles et des amphibiens



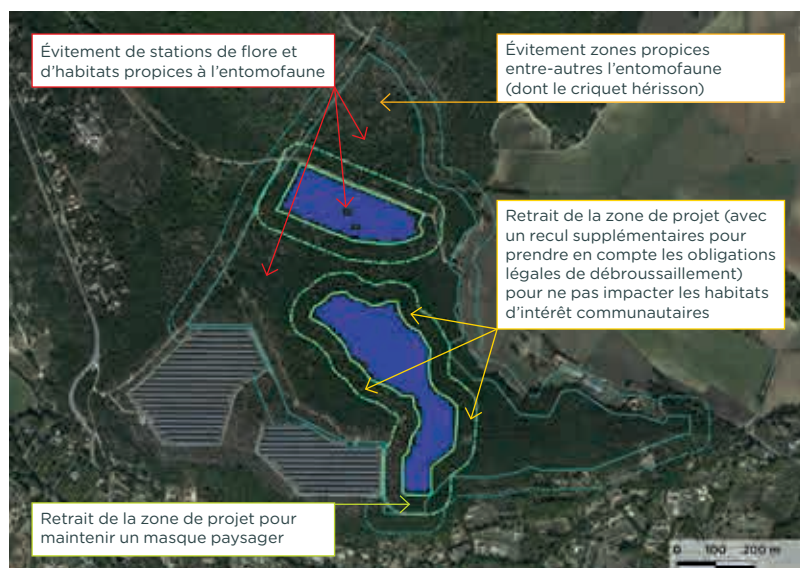
Photographie d'un Lézard ocellé sur un site TotalEnergies en exploitation

Des mesures environnementales

Pour l'heure, le projet étant encore en développement, les mesures qui seront préconisées ne sont pas encore connues dans le détail. Cependant, pour le projet de La Verdière, en complément des différentes mesures ERC, nous nous engagerons à mettre en place des mesures d'accompagnement et de suivi qui permettront d'intégrer au mieux le projet au sein du territoire et de suivre l'impact de la centrale sur l'environnement.

Éviter, Réduire et Compenser

Pour chaque projet, nous appliquons la séquence « Éviter, Réduire et Compenser » (ERC) pour le dimensionnement, la construction et l'exploitation de nos centrales. Celle-ci permet d'éviter les atteintes à l'environnement, de réduire celles qui sont inévitables et de compenser les conséquences notables qui n'ont pu être évitées ou réduites.



LÉGENDE

- Zones étudiées
- Aire d'étude
- Bande de 50m autour de l'aire d'étude
- Implantation prévisionnelle
- Zone d'implantation prévisionnelle
- Obligations Légales de Débroussaillage prévues
- Modules photovoltaïques

Démarche de concertation

Une démarche de concertation accompagne le projet solaire sur la commune de La Verdrière.

Afin de proposer un projet qui réponde au mieux aux attentes du territoire, une démarche de concertation se poursuivra tout au long du développement du projet pour :

- > **Travailler collectivement** à ce qu'il soit le plus fédérateur pour l'ensemble des parties prenantes ;
- > **Informier et sensibiliser** très largement autour de la thématique de l'énergie renouvelable et expliciter les spécificités des projets photovoltaïque.

Prochain rendez-vous de concertation

Permanence d'information publique Mercredi 10 avril 2024 de 10h à 18h

De 10h00 à 13h00 : Rencontres individuelles sur inscription auprès de l'équipe projet

De 14h00 à 18h00 : Venez à l'heure qui vous convient pour :

- > Découvrir les principes de ce projet en cours d'étude ;
- > Échanger avec l'équipe en charge de son développement ;
- > Poser vos questions et faire part de vos suggestions.

**Mairie de la Verdrière
Salle du conseil**

Vos contacts dédiés



Valentine GERBAULT
Cheffe de projets

06 69 07 36 69

valentine.gerbault@totalenergies.com



Anne-Sophie CHARVOZ
Chargée de concertation territoriale

06 47 50 80 65

anne-sophie.charvoz@totalenergies.com

L'ambition de TotalEnergies est la neutralité carbone en 2050

TotalEnergies s'engage à exploiter, dans le monde, 100 GW d'électricité bas carbone en 2030. Nous portons l'ambition de la Compagnie en France pour le développement, la construction et l'exploitation des énergies renouvelables.

La force d'une implantation locale

Les activités renouvelables en France de TotalEnergies disposent d'un ancrage local fort grâce à ses 20 implantations réparties sur le territoire et exploitent près de 650 centrales d'énergies renouvelables. Notre engagement à être un acteur majeur du développement économique local s'illustre notamment par notre couverture territoriale et la prise en compte des spécificités locales. Les activités renouvelables en France de TotalEnergies comptent plus de 570 salariés répartis dans ses agences.

Agence Provence-Alpes-Côte d'Azur - Avignon

324 rue Jean Dausset - 84140 Avignon

Tél : +33 (0)4 90 16 93 15 - Mail : contact.renewelables@totalenergies.com

 TotalEnergies Renewable Solutions

SAS au capital de 8 624 664 € - RCS Béziers 434 836 276



renewelables.totalenergies.fr

Lettre d'information #1 - Projet photovoltaïque de La Verdrière (83)

Crédits photos : TotalEnergies Renouvelables France - Illustration : Jacquiel et Chatillon - Conception graphique : THINK UP - mars 2024